

Projekti nimetus:  
Mahasõidu ehitus

Joonise nimetus:  
Ajutine liikluskorraldus

Objekti asukoht:  
Riigitee 11300 km 4.9, Kulli küla,  
Raasiku vald, Harju maakond

Märkused:  
AKÖL: 2353 autot ööpäevas,  
sõiduautosid 98%

Kuupäev	Töö nr.	Joonise nr.
24/03/2025	PLR250321-1	1

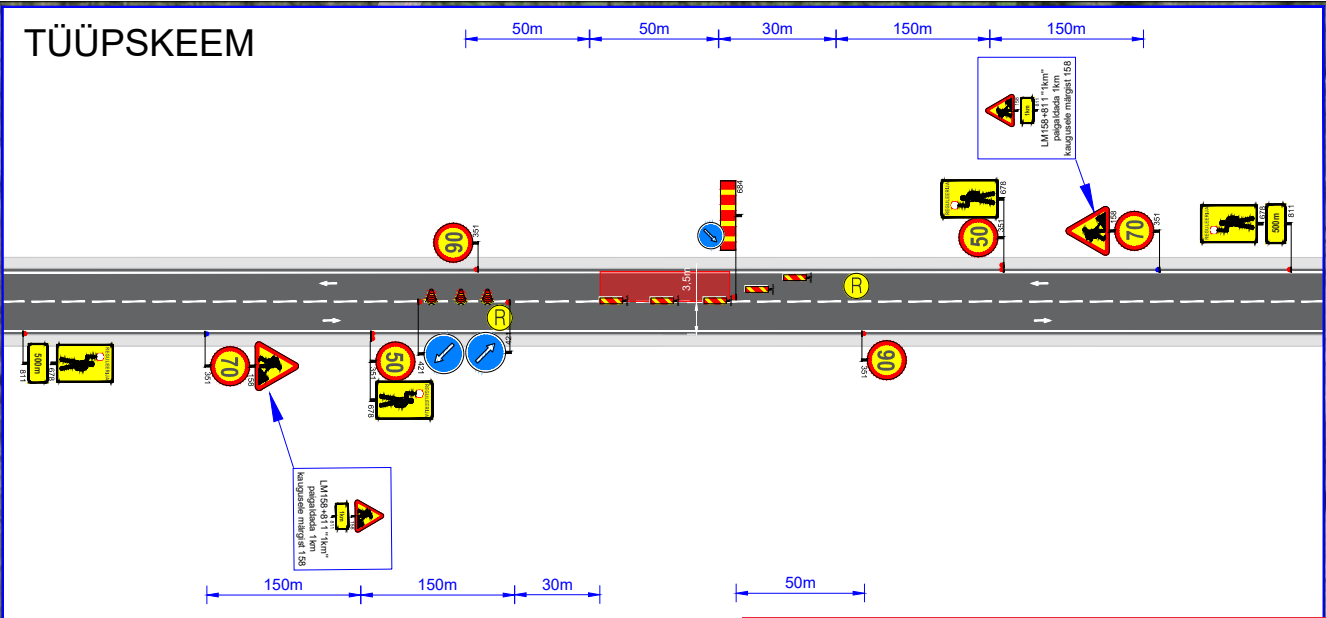
Tellija	ABETONE EHITUS OÜ Margus Pellis, +372 52 94 377, margus@abetone.ee
---------	--

Cad proj. R.Puhu, Tel: +372 5883 8300

Kutsetunnistus nr. 193489 T. Rämmel  
Tegevusluba nr ELK000084

TINGMÄRGID:	
	Töötsoon
	Ajutine liiklusmärk
	Ajutine liiklusmärgi post
	Ol.olev liiklusmärk
	Ol.oleva liiklusmärgi post

## TÜÜPSKEEM



**KOOSKÕLASTATUD**  
Teehoiuteenistuse põhja osakonna  
korrashoiu ja liikluskorralduse üksus  
Jaan Saia, Harju maakonna liikluskorraldaja  
25.03.2025.a reg. nr. 174038  
Tingimustel

- Liikluse korraldamisel objektil juhendada juhendist „Riigiteede ajutine liikluskorraldus“ MA 2018-009.
- Tööd tegev ja töömaad teenindav tehnika ning kasutatavad materjalid hoida tähistatud tööruumi piires või väljaspool riigiteed.
- Töömaalt riigiteele välja sõitvad masinad ei tohi ratastega kanda muda ja asfaldijääke riigiteele, korraldada masinate rataste puhastamine enne riigiteele väljasõitu.
- Korraldada reguleerijaid rakendades liikluse peatamine selliselt, et see ei takistaks ühissõidukite liikumist
- Tööväliseks ajaks avatud kaevikuid riigiteele ja teemaale jätta on keelatud
- Vähemalt 24 tundi enne töö alustamist või liikluskorralduse muutmist teavitada liikluspiirangute ja töö kestvusest Transpordiametit Tark Tee liikluspiirangute iseteeninduskeskkonnas, millele pääseb ligi ameti e-teeninduse kaudu või e-post [tmc@transpordiamet.ee](mailto:tmc@transpordiamet.ee)

Kooskõlastatud liikluskorralduse joonised ei asenda teel töötamise luba

	Toode	Kogus
	162	1
	163	1
	331	1
	332	1
	333	1
	595c	2
	684	1
	686 BjaA	2
	891b "Välja arvatud ehitaja loal"	3
	Post 1.5m	7